

6.4 Forsyningsgruppe 1

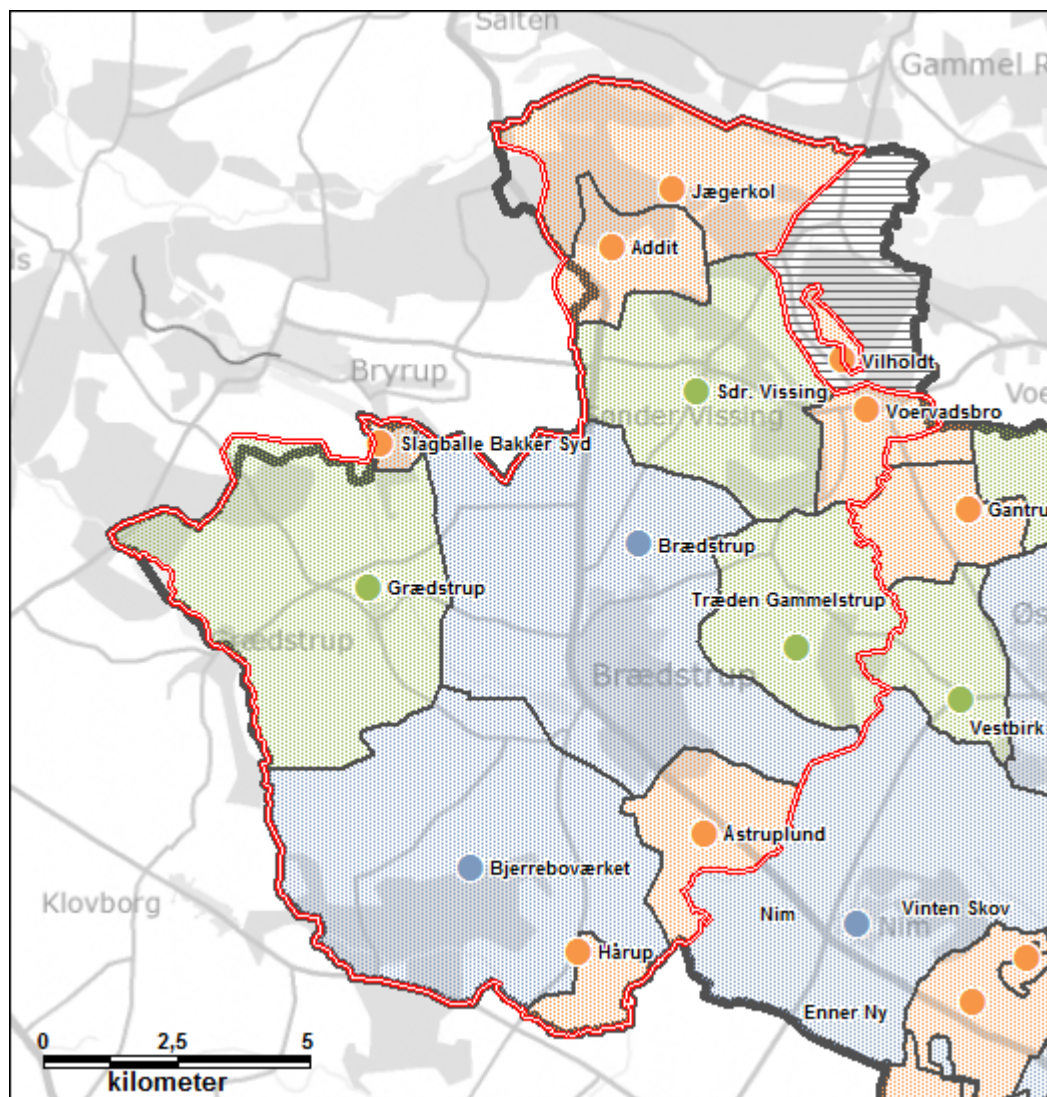
Forsyningsgruppe 1 er beliggende i den nordvestlige del af Horsens Kommune og består af 12 vandværker, hvoraf 2 vandværker er områdevandværker, 3 er lokalvandværker og 7 er øvrige vandværker.

Forsyningsgrænser

Forsyningsgrænser ændres, så de enkelte vandværkers ledningsnet er indeholdt i vandværkets forsyningsområder. Herudover er forsyningsområder ændret, så områder uden almene* vandværker kommer til at ligge i et forsyningsområde. Forsyningsgrænser ses af nedenstående kort.

Forsyningsikkerhed

I forsyningsgruppe 1 er der ingen forbindelsesledninger mellem vandværkerne. Vandværkerne opfordres til i planperioden at samarbejde om at forbedre forsyningsikkerheden. Områdevandværkerne – Bjerrebo og Brædstrup – skal primært stå for vandleverancen til nødforsyning i området i samarbejde med lokalvandværkerne, som ligeledes kan indgå i nødforsyningsstrukturen, men som har mindre forpligtigelser.



Vandværkskategori og nye forsyningsområder

- Områdevandværker
- Lokalvandværker
- Øvrige vandværker
- Forsyning fra vandværk i nabokommune

Vandværk Kategori

- Områdevandværker
- Lokalvandværker
- Øvrige vandværker



Forsyningsgruppegrænse

Kommunegrænse

Figur 6-3: Forsyningsgrænser og vandværkskategorier i Forsyningsgruppe 1